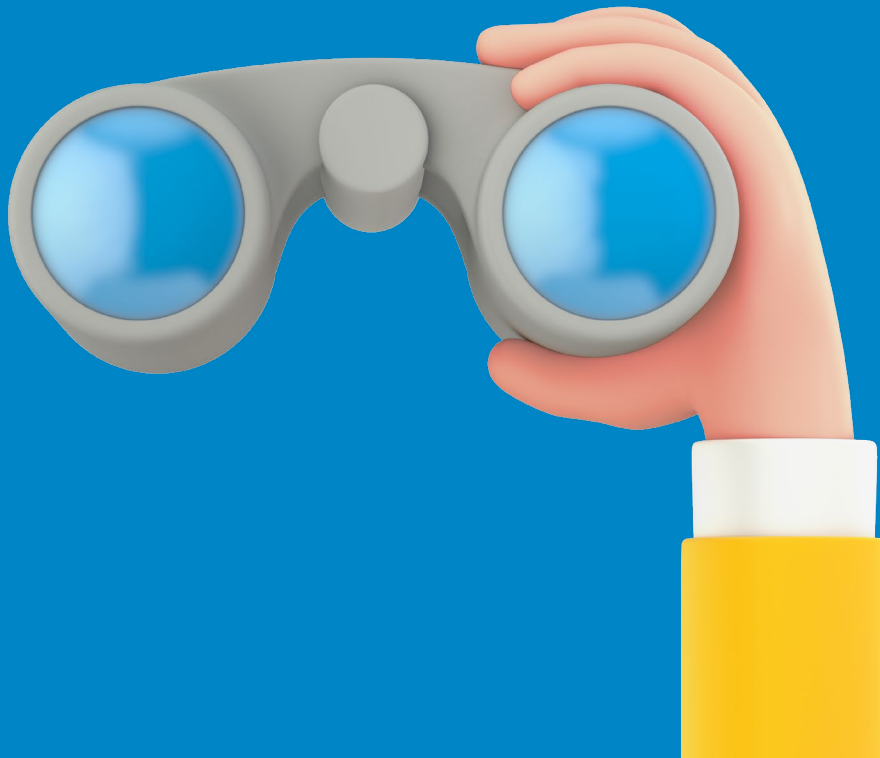


**NORDMETALL**

Verband der Metall- und  
Elektroindustrie e.V.



# Fachkräftesicherung im Blick



## Ihr Nutzen als Verbandsmitglied

# Nachwuchs- und Personalgewinnung

Wir unterstützen Sie mit verschiedenen Programmen bei Ihrer Personalsuche. Dies gilt für die Ansprache von Auszubildenden und Studierenden ebenso wie für die Ansprache von Fach- und Führungskräften.

## Konkret können Sie mit uns ...

- Fach- und Führungskräften finden und gewinnen
- Direktkontakt zu Jugendlichen aufnehmen
- Kooperationen mit Schulen aufbauen und gestalten
- mit anderen Unternehmen netzwerken und good practice nutzen
- den Wirkungsgrad Ihrer (Außen-) Kommunikation ausbauen

Haben Sie konkrete Fragen zu einzelnen Inhalten und Initiativen, nutzen Sie gerne den QR-Code für weitere Informationen und den Direktkontakt zu **Melanie Kerker** und **Imke Kuhlmann**.

## Beispiele:



### InfoTruck

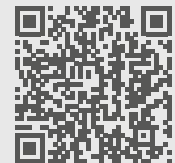
Aus 3000 Interessierten pro Jahr Auszubildende für Ihr Unternehmen gewinnen.



### nordbord

Bei einem exklusiven Unternehmens- tag vor Ort interessierte Jugendliche für die Ausbildung finden.

Weitere Beispiele  
finden Sie hier



# Arbeitsmarkt und Politik

Wir unterstützen Sie dabei, über Veränderungen auf dem Arbeitsmarkt umfangreich informiert zu bleiben und machen die für Sie besten Optionen zur Fachkräftesicherung nutzbar.

## Konkret können Sie mit uns ...

- von aktuellen Arbeitsmarktanalysen profitieren
- Beratung zu Möglichkeiten der Fachkräftesicherung erhalten
- mit Wirtschaft, Politik und Verwaltung in den Austausch treten
- an der Gestaltung der gesetzlichen Rahmenbedingungen mitwirken

Haben Sie konkrete Fragen zu einzelnen Inhalten und Initiativen, nutzen Sie gerne den QR-Code für weitere Informationen und den Direktkontakt zu **Loraine Awizus** und **Jens Matschenz**.

## Beispiele:



### Politische Gremien

Ausbildungsumlage verhindern und Anerkennungsverfahren optimieren.



### Fachkräfteeinwanderung

Geeignete Fachkräfte aus dem Ausland finden.

Weitere Beispiele  
finden Sie hier



# Ausbildung und Studium

Wir unterstützen Sie bei der Gestaltung der dualen Ausbildung und des dualen Studiums, sowohl mit Blick auf Ablaufprozesse und Inhalte, als auch mit Blick auf individuelle Herausforderungen im Tagesgeschäft.

## Konkret können Sie mit uns ...

- von Praxis-Workshops und aktuellen Informationen profitieren
- und anderen Unternehmen in einen kontinuierlichen Praxisaustausch treten
- Kooperationen mit Hochschulen anbahnen und entwickeln
- Bedarfe zur dualen Ausbildung in den politischen Dialog einbringen

Haben Sie konkrete Fragen zu einzelnen Inhalten und Initiativen, nutzen Sie gerne den QR-Code für weitere Informationen und den Direktkontakt zu **Mathias Engel**.

## Beispiele:



### Duales Studium

z.B. an der [NORDAKADEMIE](#) oder der [TU-Hamburg](#)



### Netzwerk Ausbildung

Regelmäßiger Praxisaustausch mit anderen Ausbildungsverantwortlichen in Ihrer Region.



Weitere Beispiele  
finden Sie hier

# Personalentwicklung und Weiterbildung

Wir unterstützen Sie bei der Gestaltung Ihrer Personalentwicklung durch inhaltliche Impulse und das Anbahnen neuer Kontakte.

## Konkret können Sie mit uns ...

- gute Praxis der Personalentwicklung mit anderen Unternehmen austauschen
- aktuelle Trends in der Personalentwicklung diskutieren
- Fach- und Führungskräfte weiterbilden und qualifizieren
- Praxisnetzwerke mit Learning Professionals nutzen

Haben Sie konkrete Fragen zu einzelnen Inhalten und Initiativen, nutzen Sie gerne den QR-Code für weitere Informationen und den Direktkontakt zu **Thomas Küll** und **Eleonora Wewer**.

## Beispiele:



### nordbildung

Bis zu 100% Seminargebühren sparen z.B. bei Seminaren zum Betriebsverfassungsrecht.



### Community of Training Practice

Erfahrungsaustausch aus der Praxis für die Praxis zu Themen der Personalentwicklung.



Weitere Beispiele finden Sie hier

# Unser Team

## **NORDMETALL**

**Verband der Metall- und Elektroindustrie e.V.**

**Bildung, Arbeitsmarkt, Fachkräfte**

Kapstadtring 10  
22297 Hamburg

Tel. +49 (40) 6378 4239  
E-Mail bildung@nordmetall.de



**Peter Golinski**

Geschäftsführer  
Tel. +49 (40) 6378 4202



**Thomas Küll**

Abteilungsleiter Berufsbildung  
Tel. +49 (40) 6378 4203



**Loraine Awizus**

Referentin Arbeitsmarkt  
Tel. +49 (40) 6378 4212



**Imke Kuhlmann**

Referentin Nachwuchsgewinnung  
Tel. +49 (40) 6378 4204



**Mathias Engel**

Referent Ausbildung und Studium  
Tel. +49 (40) 6378 4217



**Jens Matschenz**

Referent Arbeitsmarkt  
Tel. +49 (3856) 356 201



**Melanie Kerker**

Referentin Bildungs- und Unternehmensnetzwerke  
Tel. +49 (40) 6378 4205



**Eleonora Wewer**

Referentin betriebliche Weiterbildung  
Tel. +49 (40) 6378 4209